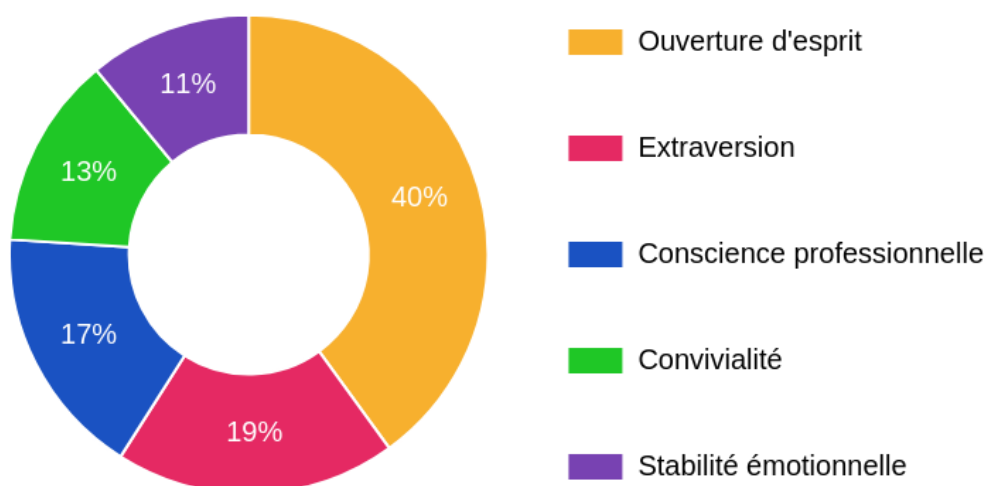


Personnalité

Votre personnalité est représentée par l'ensemble de ces cinq traits. Un pourcentage élevé montre une facilité à exprimer plus naturellement ce trait et donc une force sur laquelle construire votre projet professionnel. Un trait moins développé ne signifie en aucun cas que vous en êtes dépourvu mais qu'il est simplement moins présent chez vous.



Ce qui vous correspond le plus :

- Imagination
- Intuition
- Curiosité

Ce qui vous correspond le moins :

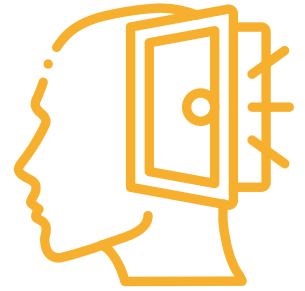
- Ethique
- Contrôle de la préoccupation
- Prudence

Profil

Innovateur

Commercial ou ingénieur, chargé de prod' ou d'affaires, vous êtes un défricheur, celui ou celle qui est sans cesse en éveil, trouve des idées nouvelles, des solutions originales, découvre de nouvelles opportunités ou ouvre de nouveaux marchés. Travaillant dans l'inspiration du moment, vous êtes parfois un peu chaotique, mais avec vous au moins les choses avancent.

Le facteur "ouverture d'esprit" évalue globalement l'orientation de la personnalité, plus ou moins tournée vers le connu, l'expérience ou vers l'inconnu, la nouveauté. C'est la capacité à sortir des sentiers battus pour faire des expériences nouvelles. Par exemple, on attend plus d'ouverture d'esprit d'un créatif, d'un responsable de communication ou d'un patron de R&D que d'un technico-commercial ou d'un ingénieur travaux. Le facteur "ouverture d'esprit" mesure également quatre traits de personnalité spécifiques : l'imagination (artistique ou pas), la sensibilité (l'instinct, l'intuition), le sens de l'abstraction et le besoin de nouveauté.



Votre profil

Vous êtes intellectuellement curieux/curieuse, intéressé par votre environnement physique et culturel. Vous avez souvent une sensibilité artistique, voire un véritable talent. Vous avez une vision globale des choses et vous les comprenez d'intuition ou d'instinct sans être obligé de les décortiquer. Vous êtes généralement mobile, ouvert aux changements et à la nouveauté.

Vos risques

Avide de sensations fortes et d'expériences, il peut vous arriver de vouloir privilégier le plaisir et la nouveauté au détriment de l'éthique et des valeurs traditionnelles. Vous risquez ainsi d'être perçu comme une personne très motivée par ses intérêts propres alors que ce n'est pas le cas. Une solution : montrez que vous êtes une personne de confiance.



Imagination 25%

Vous faites d'abord fonctionner votre imagination, même si elle est parfois trop galopante, pour résoudre les problèmes.



Intuition 25%

Vous semblez avoir du flair pour sentir et deviner les choses. Vous savez souvent d'instinct et d'expérience ce qui va fonctionner, et vous excellez dans les stratégies et les projets à long terme.



Curiosité 25%

La routine peut vous ennuyer. Vous savez faire face à l'imprévu, vous adapter au changement et trouver des solutions originales.



Compréhension 25%

Vous semblez avoir beaucoup de facilités pour jouer avec les idées, les théories et les systèmes ; vous avez un don pour synthétiser les informations et faire du neuf en alliant des éléments apparemment sans rapport.

Extraversion

19%

Le facteur "extraversion" évalue globalement l'orientation de la personnalité, plus ou moins tournée vers le monde extérieur (les personnes, les événements...) ou vers le monde intérieur (soi, les idées, les pensées...). Par exemple, on attend plus d'extraversion d'un commercial ou d'un RP que d'un programmeur informatique ou d'un contrôleur de gestion. Il permet aussi de mesurer quatre traits de personnalité spécifiques : la sociabilité, la confiance en soi, l'énergie et l'enthousiasme.



Votre profil

Un bon équilibre entre action et réflexion, mobilité et concentration, sociabilité et autonomie. Vous êtes à la fois capable de travailler seul et de vous intégrer dans une équipe, de prendre des initiatives personnelles et de respecter les règles, d'analyser les problèmes et de trouver des solutions. Vous avez autant de facilité à vous plier à la routine qu'à faire face à l'imprévu.

Vos risques

Comme vous semblez être un peu tout-terrain, vous risquez d'être confiné à un rôle de généraliste, tel un bras droit indispensable, ou de stagner dans vos activités parce que vous ne vous spécialisez pas assez.



Niveau d'activité 33%

Vous semblez avoir un niveau d'activité élevé, de bonnes ressources et des facilités de récupération sur les plans physique et psychologique.



Sociabilité 30%

Vous êtes capable d'aller dans le sens du groupe, même quand vous n'êtes pas d'accord sur les objectifs, les moyens ou la méthode.



Mobilité 20%

Vous semblez avoir plus de facilités pour les tâches routinières, plus de difficultés pour faire face à l'imprévu et pour vous adapter aux changements.



Affirmation de soi 17%

Vous pourriez avoir trop souvent tendance à rester en retrait par manque de confiance en vous ou parce que vous ne voulez pas provoquer de conflit.

Conscience professionnelle

17%

Le facteur "conscience professionnelle", que l'on appelait autrefois l'amour du travail bien fait, évalue globalement l'implication dans le travail et le sens des responsabilités. Il mesure les différences individuelles en matière de recherche de performance, d'implication dans le travail et d'investissement dans les projets à long terme. Il permet d'évaluer également quatre traits de personnalité spécifiques : la méthode, la fiabilité, la persévérance et la prudence.



Votre profil

Vous semblez être doué pour analyser les situations et concrétiser les solutions. Vous savez élaborer un plan de travail et définir les étapes, de façon à créer les meilleures conditions pour atteindre votre but ou les objectifs qu'on vous a fixés. Vous semblez être également capable de vous adapter quand les données d'un problème changent.

Vos risques

Adeptes de la méthode et conscients des efforts fournis, vous pouvez manquer d'audace et risquez de vous enfermer dans le rôle de simple exécutant. Dans certaines situations, vous risquez de ralentir certains projets parce que vous pouvez penser que l'on vous en demande trop, ou parce que certains principes et règles ne sont pas respectés.



Persévérance 41%

Vous êtes capable de vous accrocher jusqu'à atteindre l'objectif.



Fiabilité 33%

Vous semblez savoir élaborer un plan de travail, en fixer les étapes de façon à créer les meilleures conditions pour atteindre le but ou les objectifs fixés.



Méthode 26%

Vous pourriez manquer parfois de vigilance : vous ne prenez pas nécessairement les dispositions pour éviter les erreurs. Et vous n'anticipez parfois pas suffisamment les problèmes ou les difficultés.



Prudence 0%

Vous pourriez avoir parfois un peu de mal à adhérer à la politique et aux procédures de l'entreprise.

Le facteur "convivialité" mesure tout ce qui fait le plaisir de travailler ensemble indépendamment des intérêts et des objectifs communs. Cette qualité est aujourd'hui au coeur du management moderne. C'est le ciment indispensable de l'équipe et de la culture d'entreprise. En plus de créer une meilleure ambiance de travail et une meilleure cohérence de groupe, la convivialité est indispensable pour lutter contre le stress et rester efficace malgré la pression. Le facteur "convivialité" permet aussi de mesurer quatre traits de personnalité spécifiques relatifs à l'intégration dans la collectivité de l'entreprise : l'éthique, l'altruisme, l'esprit d'équipe et l'empathie.



Votre profil

Vous semblez être très autonome dans votre travail. Vous aimez travailler en solitaire et éviter de passer trop de temps en réunion de validation. Vous avez souvent tendance à privilégier l'efficacité et les résultats.

Vos risques

A vouloir faire cavalier seul, vous risquez d'être perçu comme un individualiste et d'avoir du mal à vous intégrer véritablement à une équipe. Essayez de participer aux échanges, aux échecs et aux succès collectifs pour être en phase avec le groupe.



Altruisme 43%

Vous avez tendance à soutenir les autres dans l'action et vous n'hésitez pas à remettre en question leurs décisions si nécessaire.



Empathie 24%

Vous semblez être généralement peu sensible aux problèmes des autres et continuer votre chemin sans être affecté par ce qui se passe autour de vous.



Esprit d'équipe 19%

Vous pourriez avoir tendance, au sein d'un groupe, à privilégier vos intérêts et contraintes et faire comprendre votre désaccord lors de prises de décisions qui ne vont pas dans votre sens.



Ethique 14%

Vous pourriez avoir parfois tendance à ne pas respecter les règles et/ou vos engagements que lorsqu'ils s'accordent à vos propres priorités.

Stabilité émotionnelle

11%

Le facteur "stabilité émotionnelle" évalue globalement la capacité à rester calme en situation d'hostilité, de stress, de conflit ou d'échec. Par exemple, on attend plus de stabilité émotionnelle d'un contrôleur aérien ou d'un manager que d'un commercial ou d'un créatif. Mais il permet aussi de mesurer quatre traits de personnalité spécifiques : la confiance en l'avenir, le fait d'être calme, le dynamisme, la gestion de l'impulsivité.



Votre profil

il est possible que vous soyez émotif/émotive et pouvez manquer d'assurance en cas de difficultés. D'une nature plutôt alarmiste, vous anticipez mieux les risques que la plupart des gens. Vous avez également tendance à réagir aux critiques, aux pressions et aux changements d'une manière assez spontanée.

Vos risques

Vous pourriez avoir une tendance au pessimisme et votre émotivité pourrait vous dissuader d'agir par peur de l'échec, ou vous encourager à défendre vos acquis par peur du changement, vous faisant prendre le risque de laisser passer des opportunités d'avancer. Attention également à ne pas perdre vos moyens en cas de conflit.



Estime de soi 44%

Vous semblez clairement pas une personne dépressive : même si vous pouvez avoir le blues, cela ne dure jamais longtemps et cela ne vous empêche pas d'être force de proposition et d'agir.



Spontanéité 23%

Vous auriez tendance à préférer le court terme au long terme. En anticipant mieux les conséquences, vous apprendrez à moins agir dans l'urgence et à devenir plus serein.



Gestion de la combativité 22%

Il peut vous arriver de manquer de sang-froid. En apprenant à gérer vos émotions, vos décisions seront mieux réfléchies et tiendront mieux compte des risques.



Contrôle de la préoccupation 11%

Votre anxiété pourrait parfois nuire à l'adaptation et à l'action. Le remède idéal : toujours dédramatiser les risques, et lutter contre une potentielle procrastination.